



**LEMAITRE**

*La Sécurité depuis 1974*



CHAUSSURES DE SÉCURITÉ - COLLECTION 2014

SAFETY FOOTWEAR - COLLECTION 2014

# index alphabétique / A-Z index

<b>a</b>	<b>airfox</b>	p.65	<b>e</b>	<b>eagle</b>	p.19	<b>redside</b>	p.35	
	<b>aix</b>	p.15		<b>easyblack</b>	p.34/35	<b>riggerfox</b>	p.66	
	<b>albi</b>	p.15		<b>easybrown</b>	p.35	<b>riggerwool</b>	p.48	
	<b>ales</b>	p.15		<b>easyhigh</b>	p.34	<b>roissy</b>	p.13	
	<b>ampéra</b>	p.44		<b>enrobé</b>	p.73	<b>royan</b>	p.13	
	<b>apolon</b>	p.61		<b>epsylon</b>	p.19	<b>s</b>	<b>sahara</b>	p.71
	<b>aron</b>	p.61		<b>etna</b>	p.56		<b>samba</b>	p.61
	<b>asphaltec</b>	p.73		<b>explorer</b>	p.49		<b>sandfox</b>	p.65
	<b>aspen</b>	p.60	<b>f</b>	<b>falcon</b>	p.18		<b>santo</b>	p.57
	<b>aten</b>	p.60		<b>florine</b>	p.27		<b>sirius</b>	p.30
<b>b</b>	<b>baltix</b>	p.74		<b>fusion</b>	p.72		<b>sirocco</b>	p.57
	<b>belga</b>	p.72	<b>g</b>	<b>gobi</b>	p.71		<b>skate</b>	p.20
	<b>bilder</b>	p.55		<b>hegoa</b>	p.55		<b>slipper</b>	p.35
	<b>blackcobra</b>	p.41	<b>h</b>	<b>iceberg</b>	p.57		<b>smartfox</b>	p.69
	<b>blackdragster</b>	p.45		<b>impala</b>	p.75		<b>snowfox</b>	p.67
	<b>blackviper</b>	p.41		<b>intruder</b>	p.19		<b>solano</b>	p.57
	<b>blandine</b>	p.74	<b>j</b>	<b>joran</b>	p.54		<b>soudeur</b>	p.72
	<b>bluefox</b>	p.66		<b>jump</b>	p.20		<b>speedfox</b>	p.67
	<b>bora</b>	p.57	<b>k</b>	<b>kiwi</b>	p.40		<b>speedster</b>	p.43
	<b>brevia</b>	p.57		<b>laurine</b>	p.26		<b>sporty</b>	p.42
	<b>brownside</b>	p.35	<b>l</b>	<b>marine</b>	p.26		<b>sprinter</b>	p.45
	<b>buran</b>	p.57	<b>m</b>	<b>maverick</b>	p.51		<b>stormix</b>	p.68
<b>c</b>	<b>calgary</b>	p.75		<b>megève</b>	p.15		<b>superquattro</b>	p.74
	<b>caribu</b>	p.75		<b>métaflex</b>	p.56		<b>surf</b>	p.21
	<b>caroline</b>	p.27		<b>milan</b>	p.21		<b>swing</b>	p.61
	<b>céline</b>	p.26		<b>mirage</b>	p.21	<b>t</b>	<b>targa</b>	p.43
	<b>cherry</b>	p.40		<b>montréal</b>	p.75		<b>terrano</b>	p.51
	<b>comete</b>	p.19		<b>moon</b>	p.50		<b>timbertex</b>	p.51
	<b>concorde</b>	p.19		<b>morzine</b>	p.15		<b>traintex</b>	p.71
	<b>coolgrey</b>	p.37	<b>n</b>	<b>nadine</b>	p.27		<b>trekker</b>	p.41
	<b>corinne</b>	p.26		<b>nitfox</b>	p.67		<b>turbo</b>	p.42
	<b>corvette</b>	p.43	<b>o</b>	<b>oméga</b>	p.56	<b>v</b>	<b>véga</b>	p.31
<b>d</b>	<b>delphine</b>	p.27		<b>orion</b>	p.31		<b>vertex</b>	p.68
	<b>diablo</b>	p.57	<b>p</b>	<b>paris</b>	p.13		<b>viper</b>	p.41
	<b>discovery</b>	p.49		<b>pau</b>	p.13		<b>vitamine</b>	p.25
	<b>dodge</b>	p.68		<b>pauline</b>	p.74		<b>vitamen</b>	p.31
	<b>dragster</b>	p.45		<b>pégase</b>	p.31	<b>w</b>	<b>wave</b>	p.21
	<b>drive</b>	p.50		<b>pilot</b>	p.50		<b>wildblue</b>	p.36
	<b>ducie</b>	p.64	<b>q</b>	<b>quattro</b>	p.74		<b>wildred</b>	p.36
	<b>dundee</b>	p.64		<b>rafale</b>	p.18		<b>wildyellow</b>	p.36
	<b>dune</b>	p.65	<b>r</b>	<b>raintex</b>	p.12		<b>work</b>	p.70
	<b>duran</b>	p.65		<b>ranger</b>	p.49	<b>z</b>	<b>zénith</b>	p.31



## Le mot du président.

### A word from the CEO.

Cyril Bucher

C'est lorsque les conditions économiques deviennent plus sensibles que l'on apprécie un "partenaire sécurité" d'envergure internationale, qui propose des produits techniques fiables, un rapport qualité/prix convaincant, une réactivité logistique sans faille et un service après-vente à la fois proche et efficace.

Car c'est l'écoute active de vos attentes et de vos besoins qui transforme nos bureaux d'études et de R&D en sources permanentes d'innovations.

Mais nous sommes tout aussi attentifs à l'ergonomie, au confort d'utilisation et au design de nos chaussures de sécurité: faire oublier à ceux qui les portent qu'il s'agit d'un équipement de protection, est un avantage déterminant qui depuis 40 ans nous permet de fidéliser une clientèle professionnelle exigeante, dans des domaines d'activité très variés (industrie, BTP, services...).

Choisir la marque Lemaitre pour équiper votre personnel est le signe d'une politique d'entreprise qui valorise l'humain, bien souvent un vecteur d'harmonie et de paix sociale. La durabilité de nos produits, une autre de nos priorités, donne crédit et satisfaction aux décideurs d'entreprise et à leurs gestionnaires.

Ces valeurs fortes fondent Lemaitre Sécurité. Elles s'appuient à la fois sur notre maîtrise technique et industrielle française, nos racines alsaciennes où la qualité est un maître-mot et notre appartenance au Groupe Rahman, un des leaders mondiaux du cuir et du chaussant, dont le rayonnement international est en constante progression.

Nos dépôts de brevets, nos certifications Qualité et Environnement, la rigueur qu'impose notre laboratoire de tests, la création de collections originales saluées par la presse professionnelle, la fidélité renouvelée des utilisateurs de nos produits – de l'artisan aux grandes entreprises – témoignent de notre dynamisme et de notre engagement à vous servir tout en protégeant vos collaborateurs.

Vous avez entre les mains notre tout dernier catalogue, fruit du savoir-faire unique de Lemaitre Sécurité. Nous en sommes fiers car il est conçu pour vous.

Feuilletez-le et n'hésitez pas à nous contacter : nous vous assurons d'ores et déjà de toute notre expertise et de notre total dévouement à vous satisfaire.

When the economic climate becomes more vulnerable, companies appreciate having a «safety partner» of international standing, offering reliable technical products, a convincing quality-price ratio, sharp logistics response and efficient local after sales service.

Our acute attentiveness to your expectations and needs is the driving force behind our design and engineering office and R&D, making them permanent sources of innovation.

However, we are just as attentive to ergonomic considerations and the comfort and design of our safety shoes. Making their owners even forget that they are wearing them or that they are, in fact, protective equipment is a key advantage, which for 40 years now has enabled us to retain the loyalty of our customers, who are trade professionals with high standards across extremely varied business areas (manufacturing, construction industry, services, etc.)

Choosing Lemaitre for your staff's equipment needs demonstrates that your company's policy is to value your people, which is often the way to harmonious labour-management relations. Our products' durability, which is another of our priorities, gives credibility and satisfaction to company decision makers and managers.

These are the foundational values of Lemaitre Sécurité. They are based at one and the same time on our grasp of French technical and industrial practices, our roots in Alsace, where quality is a watchword, and the fact that we are part of the Rahman Group, a global leader in the leather and shoe industry, whose international business is showing constant growth.

Our patents, Quality and Environmental certifications, high test laboratory standards, original collections hailed by the trade press and the constantly renewed loyalty of those who use our products - from local tradesmen to large companies - all witness to the fact that our company is extremely dynamic and committed both to serving you and to protecting your employees.

This is our very latest catalogue, the fruit of our unique know-how at Lemaitre Sécurité. We are proud to say that it was designed with you in mind.

Look through its pages and do not hesitate to get in touch with us. Be assured that we will make all of our expertise available to you and that we are totally committed to your entire satisfaction.

Lemaitre est une entreprise française d'une centaine de salariés. Son siège ainsi que sa production se situent à La Walck, en Alsace.

Lemaitre is a French company with around one hundred employees. Its Head Office and production facility are located in La Walck, in Alsace.



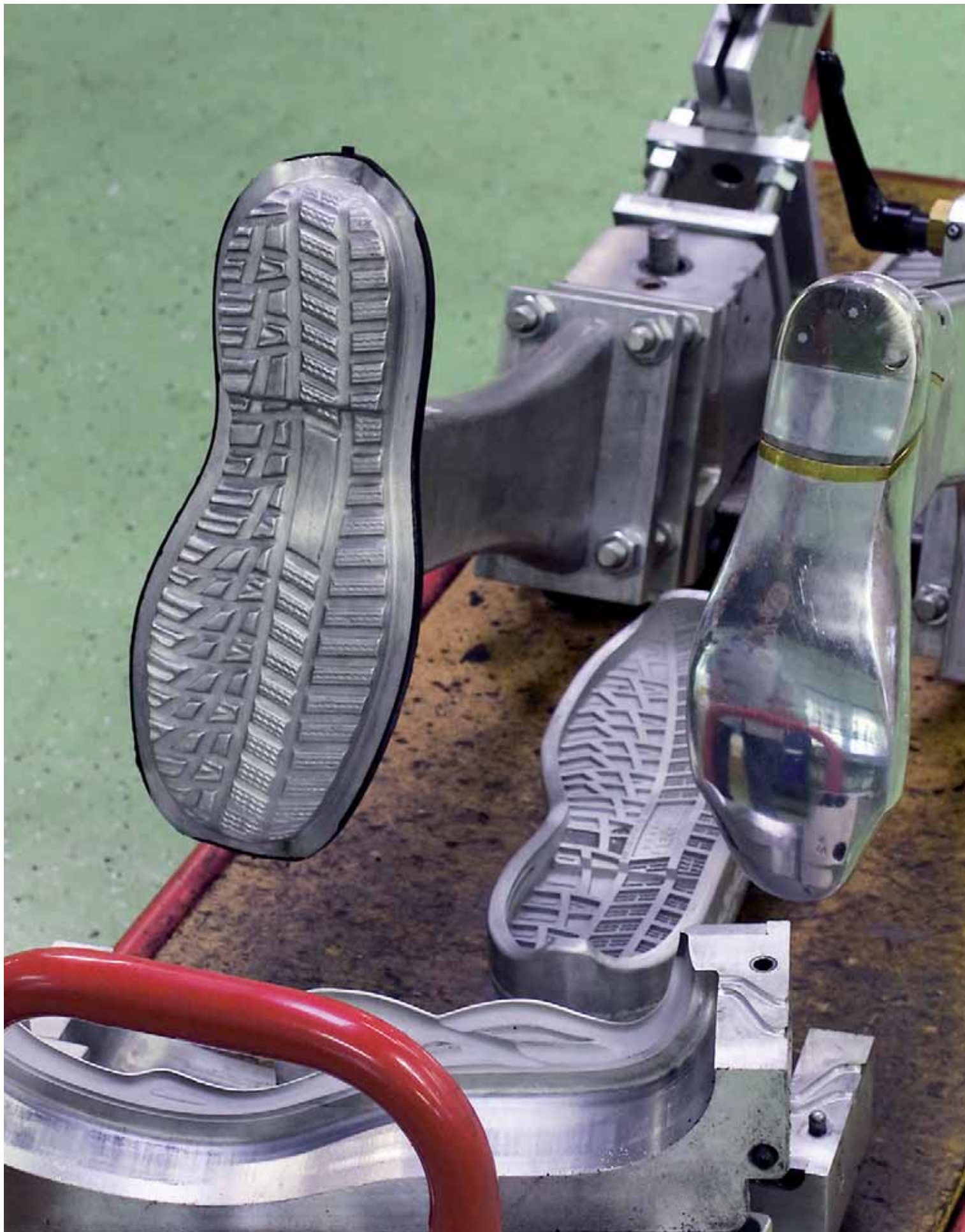
40 ans d'expertise et de savoir-faire métier participent activement à l'élaboration de chaussures de sécurité innovantes associant technicité, souci du détail, soin dans le choix des matières et des procédés.

Tous nos collaborateurs sont au service du développement durable de chaussures au design contemporain dans le respect de l'environnement et de l'amélioration de la sécurité au travail.

Its 40 years expertise and trade know-how actively contribute to the design of innovative safety shoes, combining technical performance and attention to detail, with careful selection of raw materials and manufacturing processes.

All of our workers are committed to the sustainable development of shoes with contemporary design features, taking care to protect the environment and improve safety at work.





## Des innovations permanentes nourries par l'expérience et les échanges avec nos clients

### 2013 / 2014

- + certification environnementale de Lemaitre (ISO14001 2012)
- + évolution de la gamme 4X4 en protection « 100% composite »
- + évolution de la gamme Crazy en version S3 (ajout d'une protection contre la perforation)
- + lancement de la collection Adrénaline et de la ligne Vitamen : « Vitamine for men »

### 2011 / 2012

- + création du SAV Lemaitre - certifié ISO9001, gage d'une écoute client efficace et personnalisée
- + lancement de la gamme Crazy+ et de Color Concept (chaussures de sécurité personnalisables, configurateur internet)
- + lancement de la collection Vitamine « élue par les femmes pour les femmes »

### 2009 / 2010

- + nouvel organigramme de l'entreprise, changement de Direction
- + lancement de la gamme Crazy, une révolution stylistique dans l'univers de la chaussure de sécurité

### 2007 / 2008

- + renforcement des capacités de production en rejoignant le Groupe Rahman, leader indien du cuir et du chaussant
- + lancement de la gamme Axxess

### 2001 / 2005

- + création du concept ParaBolic®
- + déclinaison sur différentes semelles techniques, dont la gamme Sporty by Lemaitre®

### 1991 / 1997

- + intensification du développement international
  - › implantation de filiales commerciales à l'étranger
  - › joint venture en Afrique du Sud

## La qualité de nos produits commence par le choix de nos matières premières

Les cuirs pleine fleur qui servent à la fabrication des chaussures de sécurité Lemaitre sont des cuirs de premier choix, sélectionnés avec la plus grande attention, avec des épaisseurs adaptées aux différents modèles, assurant souplesse et protection selon les usages et les métiers. Cuirs tannés dans des peaux issues des meilleures origines (vachettes ou buffles) pour leur résistance au temps, ils sont l'épiderme de nos chaussures et offrent un large choix de finitions :

### + Lisses

faciles d'entretien, apportent une finition naturelle et élégante

### + Grainés

avec des motifs plus ou moins matricés, pour plus de solidité et de résistance à l'épreuve du temps et des intempéries

### + Nubuck

hydrofuges, ils respirent et résistent à l'abrasion. Le toucher est très doux grâce à un ponçage fin. Entretien facilité avec un look tendance à usage indoor ou mixte

### + Pull-up

une finition spécifique à l'aspect huilé authentique. Hydrofuge et très résistant à l'abrasion. Apprécié pour sa facilité d'entretien et son côté «nature» pour les métiers exigeants

### + Croûtes : velours, enduites ou pigmentées

- › velours pour sa souplesse, ses choix de couleurs et son côté « tendance » spécialement indiquées pour des utilisations « indoor » (usines, entrepôts, bureaux techniques)
- › enduites, pour un usage mixte tout en gardant souplesse et confort
- › pigmentées pour un usage extérieur et environnements difficiles

## Continual innovation, driven by experience and discussions with our customers

### 2013 / 2014

- + Lemaitre Environmental certification (ISO14001 2012)
- + development of the 4X4 range - «100% composite» protection
- + development of the S3 version of the Crazy range (adding of anti-perforation protection)
- + launch of the Adrénaline collection and the Vitamen line: «Vitamine for Men»

### 2011 / 2012

- + creation of Lemaitre After Sales Service - with ISO9001 certification - a guarantee of an efficient response to customer needs and personal service
- + launch of the Crazy+ range and Color Concept (customisable safety shoes using online configurator)
- + launch of the Vitamine collection, «chosen by women for women»

### 2009 / 2010

- + new company chart, change of Management
- + launch of the Crazy range, a design revolution in the world of safety footwear

### 2007 / 2008

- + increase in production capacity through joining the Rahman Group, an Indian leader in the leather and shoe industry
- + launch of the Axxess range

### 2001 / 2005

- + creation of the ParaBolic® concept
- + use of the concept in different technical soles, including the Sporty by Lemaitre® range

### 1991 / 1997

- + stronger development at international level
  - › establishment of Sales and Marketing subsidiaries overseas
  - › joint venture in South Africa

## Our product quality starts with our choice of raw materials

The full grain leathers used to manufacture Lemaitre safety shoes are carefully selected top grade leathers, in suitable thicknesses for different models, providing appropriate suppleness and protection for different usages and occupations. These tanned leathers from the best sources (cow or buffalo hides), chosen for their long life, are our shoes' outer skin, with a wide choice of finishes:

### + Smooth

easy maintenance, with a natural, elegant finish

### + Grained leather

with patterns of varying grain surfaces for increased robustness and resistance to wear and tear

### + Nubuck

water-repellent leathers that breathe and are resistant to abrasion. Their finely buffed surface makes them soft to the touch. They are easy to maintain, look trendy and are for indoor or combined use

### + Pull-up

a special finish for an authentic «waxy look». Waterproof and highly durable material. Popular for their easy maintenance and «natural» side, for highly demanding jobs

### + Split: suede, coated or pigmented

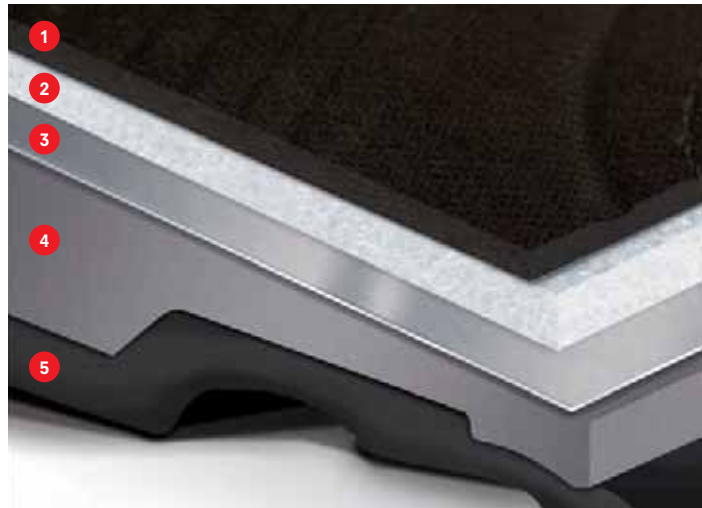
- › suede is popular for its suppleness, choice of colours and its «trendy» side, particularly to be recommended for «indoor» use, where it is less exposed to the weather (factories, warehouses and technical offices)
- › coated for combined use, whilst maintaining suppleness and comfort
- › pigmented for external use in harsh environments

# schéma technique technical diagram



## Les exclusivités Lemaitre®

Ecoute active des exigences et attentes de nos clients, maîtrise technologique, recherche permanente de confort et d'ergonomie, performance sécurité et look soigné : **voici les paramètres incontournables de notre R&D.**



## Lemaitre® Exclusives

Close attention to our customers' requirements and expectations, technological expertise, ongoing research to improve comfort and ergonomics, high safety performance combined with an attractive appearance: **these are the non negotiables of our R&D team.**

### BREVET Duo Protection® :

**Une solution innovante contre les risques de perforation**  
An innovative anti-perforation solution

Mis au point avec l'industrie du BTP, un double insert inox + textile composite haute ténacité pour **optimiser les performances sécurité** dans les conditions de chantier les plus extrêmes.

Jointly developed with and for the construction industry, a double high-resistance stainless steel + textile composite insert for **maximum safety in the most extreme working conditions.**

- 1 semelle de propreté anatomique  
anatomic footbed
- 2 insert anti-perforation en textile composite  
anti-perforation composite insert
- 3 insert anti-perforation en acier inoxydable  
stainless steel anti-perforation insert
- 4 semelle de confort  
comfort layer
- 5 semelle d'usure  
outsole

### BREVET

FENÊTRE  
**BI-DENSITÉ**

**Dissipation des chocs par l'alternance des densités**  
Alternating densities to absorb shocks

Imbrication de polyuréthanes de densités différentes pour un amorti maximum des chocs au niveau du talon.

Alternating polyurethanes of varying densities provides maximum shock protection to the heel.



### BREVET

**ParaBolic®**  
Technology



Profil ParaBolic®  
Parabolic® profile



Stabilisation du pied  
Stabilisation of foot



La semelle s'adapte à la nature du sol  
The shoe adapts to the ground type

## Adhérence et confort dynamique

### Adhérence au sol

Une structure concave permet la déformation progressive de la semelle pour optimiser l'adhérence au sol.

### Confort dynamique

A chaque pas, l'énergie restituée provoque un effet ressort antifatigue.

### Choix de semelles

Le concept se décline sur différents types de semelles techniques.

## Grip and comfort

### Grip

A concave structure allows progressive bending of the sole for maximum grip.

### Comfort when walking

With every step, the recycled energy gives you a spring in your step and provides anti-fatigue effect to your legs.

### Choice of sole

This design has been used for different types of technical soles.

**Lemaitre Sécurité a déployé une équipe commerciale constituée de spécialistes répartis tant en France qu'à l'international.**

L'entreprise est présente sur plus de 80 pays afin d'offrir, à tous les professionnels du secteur des équipements de protection, réactivité et conseils sur une large gamme de chaussures de sécurité.

Elle dispose de plusieurs filiales en Europe (Allemagne, Belgique, Espagne, République tchèque) et bénéficie d'une implantation commerciale en Russie.

**Lemaitre Sécurité has deployed a technical sales team of specialists both throughout France and internationally.**

The company operates in over 80 countries, offering rapid response times and advice on a wide range of safety shoes to all companies working in the personal protective equipment industry.

It has several subsidiaries in Europe (Germany, Belgium, Spain and the Czech Republic) and has the advantage of a commercial partnership in Russia.



**Caroline Steiner,**  
responsable SAV / after-sales manager



**Le bureau d'études associe une phase conception à un travail d'industrialisation épaulé par une équipe R&D et des outils CAO de dernière génération.**

Objectifs : sécurité, performance, ergonomie, qualité et design dans le respect de l'environnement et du développement durable.

**The research department links the development phase to industrialization, supported by an R&D team and the latest CAD technology.**

Our aim is to achieve our safety, performance, ergonomic, quality and design objectives, whilst respecting the environment and sustainable development principles.

De gauche à droite : Roman Kovac, Corinne Samson, Jean-Paul Messer, Fabrice Fouquet, Jean-Louis Mauduit, Jean-Pierre Boutonnet, Julie Clermont-Barrière, Laurent Calais, Guillaume Gilbert



#### **Nouveau SAV Lemaitre Sécurité certifié ISO 9001**

Le Service Après-Vente Lemaitre permet de vous apporter rapidement une réponse adaptée et efficace concernant :

- + la qualité de nos services et produits
- + la résolution des questions techniques et logistiques
- + aide et assistance personnalisées
- + la gestion des retours

Notre SAV constitue un axe permanent et dynamique d'amélioration de nos produits et services.

Contact direct : [sav@lemaitre-securite.com](mailto:sav@lemaitre-securite.com)

ou + 33 (0)3 88 72 28 80

A votre écoute

#### **The new Lemaitre Sécurité After Sales Service has ISO 9001 certification**

Lemaitre After Sales Service provides you with quick, appropriate and efficient responses on the following:

- + product and service quality
- + solving technical and logistics issues
- + personal help and assistance
- + handling returned goods

Our After Sales Service is a dynamic area of permanent improvement of our products and services.

Direct contact address: [sav@lemaitre-securite.com](mailto:sav@lemaitre-securite.com)

or + 33 (0)3 88 72 28 80

At your service

**Marie Dauger et Christian Marmillot,**  
responsables « Développement des produits »  
« Product development » team



# gamme crazy+

sécurité et confort d'exception

Parabolic®

S3

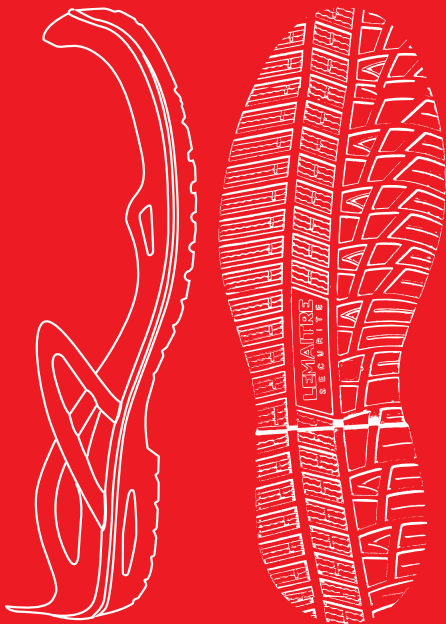


0%  
metal

S1P



0%  
metal



- + Semelle à profil concave Parabolic® : effet anti-fatigue dynamique
- + Semelle antidérapante : dessin structuré « pneu hiver »
- + Protection latérale : parfait maintien du pied tout en préservant la respirabilité
- + Coussinet de faible densité ( $d \leq 0,30$ ) au niveau du talon : absorption des chocs
- + Talon décroché : sécurité améliorée sur les échelles
- + Attaque talonnière arrondie : confort lors de la conduite de véhicules
- + PU2D : polyuréthanes de deux densités optimales pour la couche de confort ( $d \leq 0,50$ ) et la couche d'usure ( $d \geq 0,90$ )

- + Parabolic® concave sole : dynamic anti-fatigue effect
- + Slip resistant sole: structured «winter tyre» design
- + Lateral protection: impeccable stability for the foot, which is also able to breathe
- + Low density cushioning ( $d \leq 0.30$ ) for shock absorption at the heel
- + High profile heel: improved safety on ladders
- + Rounded heel for comfort when driving a vehicle
- + PU2D: the best dual density polyurethanes for the insole ( $d \leq 0.50$ ) and outsole ( $d \geq 0.90$ )

Découvrez tout le savoir-faire de Lemaitre.

Discover all of Lemaitre's know-how.



# gamme crazy+



## raintex S3 [38 - 48]

RAINS30NRG



- + **Tige** : empeigne en «groove» anti-abrasion, quartiers en cuir velours hydrofuge
- + **Doublure** : textile tridimensionnel micro-aéré avec membrane imper-respirante

- + **Upper**: abrasion resistant "groove" bycast leather vamp and water-repellent suede leather quarters
- + **Lining**: three-dimensional micro-porous textile, with breathable and waterproof membrane



**Caractéristiques communes à ces modèles**

**Common specifications for these styles**

**[0% metal]**

**ParaBolic®**  
Technology

- + **Doublure** : textile tridimensionnel micro-aéré, haute respirabilité
- + **Semelle** : Crazy+ / PU2D
- + **Embout** : polycarbonate
- + **Insert anti-perforation** : textile composite haute ténacité « 0 » pénétration

- + **Lining**: three-dimensional micro-porous textile, high breathability
- + **Sole**: Crazy+ / PU2D
- + **Toecap**: polycarbonate
- + **Anti-perforation insert**: high tenacity composite fabric « 0 » penetration



**roissy S3** rouge / red  
RIROS30RO

**roissy - royan**  
**S3** [38 - 48]



**royan S3** rouge / red  
RYROS30RO

- + **Tige** : empeigne en «groove» anti-abrasion, quartiers en cuir velours hydrofuge

- + **Upper**: abrasion resistant "groove" bycast leather vamp and water-repellent suede leather quarters



**roissy S3** orange  
RIORS30OR



**roissy S3** noir / black  
RINOS30NR



**royan S3** noir / black  
RYNOS30NR



**royan S3** orange  
RYORS30OR



**paris S3**  
PARIS30NR

**paris - pau**  
**S3** [38 - 48]



**pau S3**  
PAUNS30NR

- + **Tige** : empeigne en cuir pleine fleur, quartiers en velours hydrofuge

- + **Upper**: full grain leather vamp and water-repellent suede leather quarters



# Créez votre style, façonnez vos envies.

Create your style, shape your desires.



[www.colorconceptbylemaitre.com](http://www.colorconceptbylemaitre.com)

## Color Concept

Retrouvez votre configurateur en ligne et personnalisez votre chaussure de sécurité selon vos envies.

Personnalisez vos chaussures de sécurité aux couleurs de votre entreprise grâce à ce concept exclusif développé par Lemaitre.

Trois modèles de base disponibles : Albi S3, Ales S3 et Aix S1P. Certification ISO 20345 pour toutes les combinaisons.

Go online and use our configurator to customize your safety shoes according to your style.

Fly your company's colours high! The Lemaitre exclusive concept enables you to customize your safety shoes in your company's colours.

Three models are available: Albi S3, Ales S3 and Aix S1P. All combinations have ISO 20345 certification.



**Caractéristiques communes à ces modèles**

**[0% metal]**

**Common specifications for these styles**

**Parabolic®**  
Technology

- + **Doublure** : textile tridimensionnel micro-aéré, haute respirabilité
- + **Semelle** : Crazy+ / PU2D
- + **Embout** : polycarbonate
- + **Insert anti-perforation** : textile composite haute ténacité « 0 » pénétration

- + **Lining**: three-dimensional micro-porous textile, high breathability
- + **Sole**: Crazy+ / PU2D
- + **Toecap**: polycarbonate
- + **Anti-perforation insert**: high tenacity composite fabric « 0 » penetration



**albi S3**  
ALBIS30VE

**albi - ales**  
**S3** [38-48]



**ales S3**  
ALESS30VE

- + **Tige** : croûte de cuir hydrofuge, finition velours
- + **Upper**: water-repellent suede leather



**aix**  
**S1P** [38-48]

AIXVS1PVE

- + **Tige** : croûte de cuir perforée, finition velours
- + **Upper**: perforated suede leather



**megève S3**  
MEGES30BN

**megève - morzine**  
**S3** [38-48]



**morzine S3**  
MORZS30BN

- + **Tige** : empeigne en croûte de cuir huilé hydrofuge, quartiers en croûte de cuir hydrofuge finition velours
- + **Upper**: water-repellent oiled split leather vamp, quarters in water-repellent suede leather



# gamme adrénaline

une nouvelle semelle pour un plus grand confort

S3



0%  
metal

S1P



0%  
metal

ParaBolic®



- + Semelle à profil concave Parabolic® : effet anti-fatigue dynamique
- + Semelle antidérapante : dessin structuré « pneu hiver »
- + Talon décroché : sécurité améliorée sur les échelles
- + Attaque talonnière arrondie : confort lors de la conduite de véhicules
- + Semelle large : plus d'adhérence et de stabilité
- + PU2D : polyuréthanes de deux densités optimales pour la couche de confort ( $d \leq 0,50$ ) et la couche d'usure ( $d \geq 0,90$ )
  
- + Parabolic® concave sole : dynamic anti-fatigue effect
- + Slip resistant sole: structured «winter tyre» design
- + High profile heel: improved safety on ladders
- + Rounded heel for comfort when driving a vehicle
- + Wide sole for better grip and stability
- + PU2D: the best dual density polyurethanes for the insole ( $d \leq 0.50$ ) and outsole ( $d \geq 0.90$ )

**Choisissez une chaussure de sécurité à votre style.**

Choose a shoe that suits you.



**ÉRIC,**  
Mécanicien  
« Lemaitre,  
j'adhère »



# gamme adrénaline



**falcon S3**  
FALOS30BN



**rafale S3**  
RAFES30BN

## **falcon - rafale** **S3** [36 - 48]

- + **Tige** : croûte de cuir huilée hydrofuge
- + **Upper**: water-repellent oiled split leather



## **rafale aéré** **S1P** [36 - 48]

RAFRS1PBN

- + **Tige** : croûte de cuir huilée perforée
- + **Upper**: perforated oiled split leather



Caractéristiques communes  
à ces modèles

Common specifications  
for these styles

[0%  
metal]

**ParaBolic**<sup>®</sup>  
Technology

- + **Doublure** : textile tridimensionnel micro-aéré, haute respirabilité
- + **Semelle** : Adrénaline / PU2D
- + **Embout** : polycarbonate
- + **Insert anti-perforation** : textile composite haute ténacité « 0 » pénétration

- + **Lining**: three-dimensional micro-porous textile, high breathability
- + **Sole**: Adrénaline / PU2D
- + **Toecap**: polycarbonate
- + **Anti-perforation insert**: high tenacity composite fabric « 0 » penetration



**comete S3**  
COMES30NR

**comete -  
concorde**  
**S3** [36 - 48]



**concorde S3**  
CONOS30NR

- + **Tige** : cuir fleur hydrofuge, languette avec soufflet
- + **Upper**: water-repellent grain leather, tongue with gusset



**epsilon S3**  
EPSYS30NR

**epsilon -  
eagle**  
**S3** [36 - 48]



**eagle S3**  
EAGES30NR

- + **Tige** : cuir fleur hydrofuge, languette avec soufflet
- + **Upper**: water-repellent grain leather, tongue with gusset



**intruder aéré**  
**S1P** [36 - 48]

INTAS1PGR

- + **Tige** : croûte de cuir perforée, finition velours
- + **Upper**: perforated suede split leather



# gamme adrénaline



## jump - skate

**S3** [36 - 48]

+ **Tige** : textile tridimensionnel déperlant et croûte de cuir hydrofuge finition velours

+ **Upper**: three-dimensional water-repellent textile and water-repellent suede leather



**jump S3**  
JUMPS30VE



**skate S3**  
SKATS30VE

Caractéristiques communes  
à ces modèles

Common specifications  
for these styles

[ 0%  
metal ]

**ParaBolic**<sup>®</sup>  
Technology

- + **Doublure** : textile tridimensionnel micro-aéré, haute respirabilité
- + **Semelle** : Adrénaline / PU2D
- + **Embout** : polycarbonate
- + **Insert anti-perforation** : textile composite haute ténacité « 0 » pénétration

- + **Lining**: three-dimensional micro-porous textile, high breathability
- + **Sole**: Adrénaline / PU2D
- + **Toecap**: polycarbonate
- + **Anti-perforation insert**: high tenacity composite fabric « 0 » penetration



**milan S3**  
MILAS30BF

**milan - mirage**

**S3** [36 - 48]



**mirage S3**  
MIRAS30BF

- + **Tige** : empeigne en « groove » anti-abrasion, quartiers en croûte de cuir huilée hydrofuge
- + **Upper**: abrasion resistant "groove" bycast leather vamp, quarters in water-repellent oiled split leather



**surf S1P**  
SURFS1PBE

**surf - wave**

**S1P** [36 - 48]



**wave S1P**  
WAVES1PBE

- + **Tige** : croûte de cuir finition velours et toile jean
- + **Upper**: suede leather and Denim canvas



# gamme paraboline

conçue spécialement pour elles

S3

S2

**ParaBolic®**



- + Semelle à profil concave Parabolic®  
effet anti-fatigue dynamique
- + Semelle antidérapante
- + Proportions spécifiques à la morphologie du pied féminin pour un meilleur chaussant
- + PU2D : polyuréthanes de deux densités optimales pour la couche de confort ( $d \leq 0,50$ ) et la couche d'usure ( $d \geq 0,90$ )
- + Parabolic® concave sole :  
dynamic anti-fatigue effect
- + Slip resistant sole
- + Special design to suit the shape of women's feet for a better fit
- + PU2D: the best dual density polyurethanes for the insole ( $d \leq 0.50$ ) and outsole ( $d \geq 0.90$ )

**La collection Vitamine obtient le label «Élu par les femmes pour les femmes».**

The Vitamine Collection is awarded the label «Chosen by women for women».



**SARAH,**  
Technicienne  
« Pour le style,  
Lemaître c'est tout moi »



# Collection **Vitamine** by LEMAITRE

## Soulignez votre féminité

Highlight your femininity



chaussuredefrance.fr

La collection Vitamine a reçu le Label « élu par les femmes pour les femmes\* »

Conçue pour les femmes autour d'un design "streetwear" très tendance, avec des coloris dans l'air du temps, la collection Vitamine allie avec bonheur mode, confort et sécurité.

\*Remise de label organisée par le Women's Garden Executive Club, 50 dossiers analysés en janvier 2013 par un jury composé de 30 femmes expertes sur les marchés du jardin et de l'animal de compagnie.

The Vitamine Collection has been awarded the label «Chosen by women for women\*»

Developed for women and based on a very up-to-date "streetwear" design in the latest colours, the Vitamine collection successfully combines fashion, comfort and safety.

\*Award of the label organised by the Women's Garden Executive Club, after assessment of 50 candidates in January 2013 by an expert jury of 30 women, covering the gardening and pet markets.

Caractéristiques communes  
à ces modèles

Common specifications  
for these styles



- + **Tige** : croûte de cuir hydrofuge  
finition velours
- + **Doublure** : textile  
tridimensionnel micro-aéré,  
haute respirabilité
- + **Semelle** : Paraboline / PU2D
- + **Embout** : acier
- + **Insert anti-perforation** :  
acier inoxydable (S3)

- + **Upper**: water-repellent suede  
leather
- + **Lining**: three-dimensional  
micro-porous textile
- + **Sole**: Paraboline / PU2D
- + **Toecap**: steel
- + **Anti-perforation insert**:  
stainless steel (S3)



noir / black  
S3 VIHNS30NR / S2 VIHNS20NR

vitamine  
S3 - S2 [35 - 42]



noir / black  
S3 VIBNS30NR / S2 VIBNS20NR



bleu octane / octane blue  
basse : S3 VIBBS30BE / S2 VIBBS20BE  
haute : S3 VIHBS30BE / S2 VIHBS20BE



S3



S2



bleu navy / navy blue  
basse : S3 VBBMS30BM / S2 VBBMS20BM  
haute : S3 VHBMS30BM / S2 VHBMS20BM



vert anis / lime green  
VIHVS20VE

vitamine  
S2 [35 - 42]



vert anis / lime green  
VIBVS20VE



orange / orange  
basse : VIBOS20OR  
haute : VIHOS20OR



lilas / lilac  
basse : VIBLS20LI  
haute : VIHLS20LI

**Caractéristiques communes  
à ces modèles**  
Common specifications  
for these styles



- + **Semelle** : Paraboline / PU2D
- + **Embout** : acier
- + **Insert anti-perforation** : acier inoxydable (S3)

- + **Sole**: Paraboline / PU2D
- + **Toecap**: steel
- + **Anti-perforation insert**: stainless steel (S3)



## céline

**S2** [35 - 42]

CELIS20BM



- + **Tige** : cuir pleine fleur finition nubuck hydrofuge
- + **Doublure** : Cambrelle®
- + **Upper**: water-repellent full grain nubuck leather
- + **Lining**: Cambrelle®

Respirabilité naturelle du cuir nubuck  
The natural breathability of nubuck leather



## laurine

**S3 - S2** [35 - 42]

S3 LAURS30NR / S2 LAURS20NR



**S3**



**S2**

- + **Tige** : cuir pleine fleur hydrofuge
- + **Doublure** : Cambrelle®
- + **Upper**: water-repellent full grain leather
- + **lining**: Cambrelle®



## corinne

**S2** [35 - 42]

CORIS20NR



- + **Tige** : cuir pleine fleur hydrofuge
- + **Doublure** : cuir pleine fleur
- + **Upper**: water-repellent full grain leather
- + **Lining**: full leather

Ballerine doublée cuir avec bride  
Ballerina-style leather lined shoe with strap



## marine

**S2** [35 - 42]

MARIS20BM



- + **Tige** : croûte de cuir hydrofuge estampée
- + **Doublure** : Cambrelle®
- + **Upper**: water-repellent embossed leather
- + **Lining**: Cambrelle®

**Caractéristiques communes  
à ces modèles**  
Common specifications  
for these styles



- + **Semelle** : Paraboline / PU2D
- + **Embout** : acier
- + **Insert anti-perforation** : acier inoxydable (S3)

- + **Sole**: Paraboline / PU2D
- + **Toecap**: steel
- + **Anti-perforation insert**: stainless steel (S3)



**nadine**

**S3 - S2** [35 - 42]

S3 NADIS30NR / S2 NADIS20NR



- + **Tige** : cuir pleine fleur hydrofuge
- + **Doublure** : Cambrelle®
- + **Upper**: water-repellent full grain leather
- + **Lining**: Cambrelle®



**caroline**

**S3 - S2** [35 - 42]

S3 CAROS30NR / S2 CAROS20NR



- + **Tige** : croûte de cuir hydrofuge finition velours
- + **Doublure** : Cambrelle®
- + **Upper**: water-repellent suede leather
- + **Lining**: Cambrelle®



**florine**

**S2** [35 - 42]

FLORS20BM



- + **Tige** : cuir pleine fleur hydrofuge finition nubuck et Cordura®
- + **Doublure** : Cambrelle®
- + **Upper**: water-repellent full grain nubuck leather and Cordura®
- + **Lining**: Cambrelle®



**delphine**

**S3 - S2** [35 - 42]

S3 DELPS30NR / S2 DELPS20NR



- + **Tige** : cuir pleine fleur hydrofuge et toile déperlante
- + **Doublure** : textile tridimensionnel micro-aéré, haute respirabilité
- + **Upper**: water-repellent full grain leather and water-repellent canvas
- + **Lining**: three-dimensional micro-porous textile, high breathability

# gamme city

l'alliance parfaite de la sécurité et de l'élégance

S3



100%  
composite



- + Chaussant large et très confortable
- + Semelle antidérapante
- + Pourtour biseauté de la semelle rendant les crampons invisibles
- + PU2D : polyuréthanes de deux densités optimales pour la couche de confort ( $d \leq 0,50$ ) et la couche d'usure ( $d \geq 0,90$ )
- + Wide, extremely comfortable fit
- + Slip resistant sole
- + The bevelled surround of the sole conceals the studs
- + PU2D: the best dual density polyurethanes for the insole ( $d \leq 0.50$ ) and outsole ( $d \geq 0.90$ )

**Soignez votre distinction naturelle.**

Take care to look naturally good.



**JÉRÔME,**  
Ingénieur

« Pour la sécurité et le confort,  
Lemaître c'est moi »



# gamme city



## sirius

**S3** [38 - 47]

SIRIS30NR

+ **Doublure** : cuir

+ **Lining**: full leather

Chaussure de ville cuir,  
doublée cuir

Leather city shoe with leather  
lining



Caractéristiques communes à ces modèles

- + **Tige** : cuir pleine fleur hydrofuge
- + **Doublure** : Cambrelle®
- + **Semelle** : City / PU2D
- + **Embout** : polycarbonate
- + **Insert anti-perforation** : textile composite haute ténacité « 0 » pénétration

Common specifications for these styles

- + **Upper**: water-repellent full grain leather
- + **Lining**: Cambrelle®
- + **Sole**: City / PU2D
- + **Toecap**: polycarbonate
- + **Anti-perforation insert**: high tenacity composite fabric « 0 » penetration

0% metal



orion

S3 [38-47]

ORIOS30NR



Élégant mocassin  
Elegant moccasin



zénith

S3 [38-47]

ZENIS30NR



Chaussure montante pour la protection de la malléole et le maintien des chevilles

Ankle boot to protect and support the ankles



véga

S3 [38-48]

VEGAS30NR



Classique indémodable à bout fleuri

Eternally classic brogues



pégase

S3 [38-48]

PEGAS30NR



Derby avec oeillets invisibles

Derby shoe with invisible eyelets



vitamen

S3 [38-48]

haute : VEHNS30NR

basse : VEBNS30NR

100% composite

- + **Tige** : croûte de cuir hydrofuge finition velours
- + **Doublure** : textile tridimensionnel micro-aéré, haute respirabilité
- + **Semelle** : City / PU2D
- + **Embout** : polycarbonate
- + **Insert anti-perforation** : textile composite haute ténacité « 0 » pénétration

- + **Upper**: water-repellent suede leather
- + **Lining**: three-dimensional micro-porous textile, high breathability
- + **Sole**: City / PU2D
- + **Toecap**: polycarbonate
- + **Anti-perforation insert**: high tenacity composite fabric « 0 » penetration



Existe aussi en S2 ESD

Also available in S2 ESD



# gamme crazy

le design technologique au service de votre confort

S3



S2



- + Semelle injectée en polyuréthane semi-compact
- + Design et confort d'exception.
- + Souplesse et légèreté
- + Attaque talonnière arrondie : confort lors de la conduite de véhicules
- + Semi compact polyurethane injected sole
- + Exceptional design and comfort
- + Supple and light
- + Rounded heel for comfort when driving a vehicle

**Osez un look tendance et un bien-être inégalé.**

Go for the superlative up-to-date look and feel good factor.





**MATHIEU,**  
Artisan

« Avec Lemaitre,  
je reste tendance »



# gamme crazy



## easyhigh - easyblack

**S3** [38 - 48]

+ Insert anti-perforation :  
acier inoxydable

+ Anti-perforation insert:  
stainless steel



**easyhigh S3**  
EAHIS30NR



**easyblack S3** noir / black  
EABLS30NR

**Caractéristiques communes  
à ces modèles**

**Common specifications  
for these styles**

- + **Tige** : croûte de cuir hydrofuge finition velours
- + **Doublure** : textile tridimensionnel micro-aéré, haute respirabilité.
- + **Semelle** : Crazy / PU1D
- + **Embout** : aluminium

- + **Upper**: water-repellent suede leather
- + **Lining**: three-dimensional micro-porous textile - high breathability
- + **Sole**: Crazy / PU1D
- + **Toecap**: aluminium



**redside S2** rouge / red  
REDSS20RG

**redside -  
brownside**

**S2** [38 - 48]



**brownside S2** brun / brown  
BRONS20BF



**easybrown S2** brun / brown  
EABRS20BF

**easybrown -  
easyblack**

**S2** [38 - 48]



**easyblack S2** noir / black  
EABLS20NR

Existe aussi en easyblack  
S2 ESD

Also available in easyblack  
S2 ESD



**slipper**

**S2** [38 - 48]



SLIPS20BF

**Caractéristiques communes  
à ces modèles**

**Common specifications  
for these styles**

- + **Doublure** : textile tridimensionnel micro-aéré, haute respirabilité
- + **Semelle** : Crazy / PU1D
- + **Embout** : aluminium

- + **Lining**: three-dimensional micro-porous textile, high breathability
- + **Sole**: Crazy / PU1D
- + **Toecap**: aluminium



**wildred**

**S2** [38 - 48]

WIRES20RG

- + **Tige** : cuir pleine fleur hydrofuge et velours hydrofuge
- + **Upper** water-repellent full grain leather and suede leather



**wildblue**

**S2** [38 - 48]

WIBES20BE

- + **Tige** : cuir pleine fleur hydrofuge et velours hydrofuge
- + **Upper** water-repellent full grain leather and suede leather



**wildyellow**

**S2** [38 - 48]

WIYES20JA

- + **Tige** : cuir pleine fleur hydrofuge et velours hydrofuge
- + **Upper** water-repellent full grain leather and suede leather



**Caractéristiques communes  
à ces modèles**

**Common specifications  
for these styles**

- + **Doublure** : textile tridimensionnel micro-aéré, haute respirabilité
- + **Semelle** : Crazy / PU1D
- + **Embout** : aluminium

- + **Lining**: three-dimensional micro-porous textile, high breathability
- + **Sole**: Crazy / PU1D
- + **Toecap**: aluminium



**coolgrey**

**S1** [38 - 48]

COOGS10GR

- + **Tige** : croûte de cuir hydrofuge finition velours
- + **Upper**: water-repellent suede leather



**coolgrey aéré**

**S1** [38 - 48]

COGAS10GR

- + **Tige** : croûte de cuir perforée finition velours
- + **Upper**: perforated suede leather



# gamme sporty

plus de souplesse pour être à l'aise

**ParaBolic®**

S3



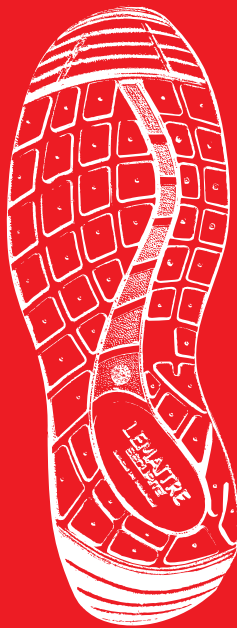
S2



S1P



O1



- + Semelle à profil concave Parabolic® : effet anti-fatigue dynamique
- + Semelle plate unisexe typée « sport »
- + Semelle antidérapante
- + Embout de protection extra-large
- + La semelle ne remonte pas sur la tige permettant une excellente respirabilité du pied
- + Attaque talonnière arrondie : confort lors de la conduite de véhicules
- + PU2D : polyuréthanes de deux densités optimales pour la couche de confort ( $d \leq 0,50$ ) et la couche d'usure ( $d \geq 0,90$ )
- + Parabolic® concave sole : dynamic anti-fatigue effect
- + Flat unisex «sporty» sole
- + Slip resistant sole
- + Extra-wide protective toecap
- + The sole does not reach the upper, allowing the foot to breathe
- + Rounded heel for comfort when driving a vehicle
- + PU2D: the best dual density polyurethanes for the insole ( $d \leq 0.50$ ) and outsole ( $d \geq 0.90$ )

**Un engagement de qualité en adéquation avec votre métier.**

A commitment to quality in line with your profession.



**STÉPHANE,**  
Chef de ligne

« Pour la bonne humeur,  
Lemaitre c'est moi »



# gamme sporty



## kiwi S1 cherry S1P

[38 - 48]

- + **Tige** : textile tridimensionnel déperlant et croûte de cuir avec enduction polyuréthane
- + **Doublure** : textile tridimensionnel
- + **Upper**: three-dimensional water-repellent textile and polyuréthane coated split leather
- + **Lining**: three-dimensional textile



kiwi S1  
KIWIS10NR



cherry S1P  
CHERS1PNR

S1



SRC



S1P



SRC



**Caractéristiques communes  
à ces modèles**

**Common specifications  
for these styles**



- + **Semelle** : Sporty / PU2D
- + **Embout** : acier
- + **Insert anti-perforation** :  
acier inoxydable

- + **Sole**: Sporty / PU2D
- + **Toecap**: steel
- + **Anti-perforation insert**:  
stainless steel



**blackviper S3**  
BLVIS30NR



**viper S3**  
VIPES30BF

**blackviper -  
viper**

**S3** [35 - 48]

- + **Tige** : croûte de cuir  
hydrofuge finition velours
- + **Doublure** : Cambrelle®
- + **Upper**: water-repellent  
suede leather
- + **Lining**: Cambrelle®



**blackcobra**

**S3** [35 - 48]

BLAOS30NR

- + **Tige** : croûte de cuir  
hydrofuge finition velours
- + **Doublure** : textile  
tridimensionnel micro-aéré,  
haute respirabilité
- + **Upper**: water-repellent  
suede leather
- + **Lining**: three-dimensional  
micro-porous textile,  
high breathability



**trekker**

**S3** [35 - 48]

TREKS30GR

- + **Tige** : cuir pleine fleur  
hydrofuge finition nubuck  
et Cordura®
- + **Doublure** : Cambrelle®
- + **Upper**: water-repellent  
full grain nubuck leather  
with Cordura®
- + **Lining**: Cambrelle®



# gamme sporty



## turbo

**S3** [35 - 48]

TURBS30NR

- + **Tige** : cuir pleine fleur hydrofuge
- + **Doublure** : Cambrelle®
- + **Upper**: water-repellent full grain leather
- + **Lining**: Cambrelle®



## sporty

**S3 - S2** [35 - 48]

S3 SPOYS30NR / S2 SPOYS20NR

- + **Tige** : cuir pleine fleur hydrofuge
- + **Doublure** : Cambrelle®
- + **Upper**: water-repellent full grain leather
- + **Lining**: Cambrelle®

Existe aussi en S2 ESD en blanc et en noir

Also available in S2 ESD white and black



S3



S2



**Caractéristiques communes  
à ces modèles**



**Common specifications  
for these styles**

- + **Semelle** : Sporty / PU2D
- + **Embout** : acier
- + **Insert anti-perforation** :  
acier inoxydable

- + **Sole**: Sporty / PU2D
- + **Toecap**: steel
- + **Anti-perforation insert**:  
stainless steel



**speedster**  
**S3 - S2** [35 - 48]

S3 SPENS30NR / S2 SPENS20NR

Existe aussi en S2 ESD  
et S3 ESD

Also available in S2  
ESD and S3 ESD



- + **Tige** : cuir pleine fleur hydrofuge
- + **Doublure** : Cambrelle®
- + **Upper**: water-repellent  
full grain leather
- + **Lining**: Cambrelle®

S3



S2



**corvette**  
**S1P - S1** [35 - 48]

S1P CORNS1PNR / S1 CORNS10NR

Existe aussi en ESD  
= mustang S1 ESD

Also available in ESD  
= mustang  
S1 ESD



- + **Tige** : cuir pleine fleur perforé
- + **Doublure** : Cambrelle®
- + **Upper**: perforated  
full grain leather
- + **Lining**: Cambrelle®

S1P



S1



**targa**  
**S1P - S1** [35 - 48]  
**O1** [37 - 48]

S1P TARNS1PGR / S1 TARNS10GR /  
O1 TARNO10GR

Existe aussi en S1 ESD

Also available in  
S1 ESD



- + **Tige** : croûte de cuir  
perforée finition velours
- + **Doublure** : Cambrelle®
- + **Upper**: perforated  
suede split leather
- + **Lining**: Cambrelle®

S1P



S1



O1



# gamme sporty



## ampéra S1 ESD [35-48]

- + **Tige** : cuir fleur perforé
- + **Doublure** : textile tridimensionnel
- + **Upper**: perforated grain leather
- + **Lining**: three-dimensional textile



ampéra blanc / white  
AMPWS10BL



ampéra noir / black  
AMPBS10NR



**Caractéristiques communes  
à ces modèles**



**Common specifications  
for these styles**

- + **Semelle** : Sporty / PU2D
- + **Embout** : acier

- + **Sole**: Sporty / PU2D
- + **Toecap**: steel



**sprinter** noir / black

S1P SPRTS1PNR / S1 SPRTS10NR / O1 SPRT01NR



**sprinter** gris / grey

S1P SPRTS1PGR / S1 SPRTS10GR / O1 SPRT01GR

**sprinter**

**S1P - S1 - O1** [35 - 48]

- + **Tige** : croûte de cuir grainé noir ou finition velours gris
- + **Doublure** : textile tridimensionnel
- + **Upper**: black grained split leather or grey suede leather
- + **Lining**: three-dimensional textile

Modèle très aéré avec bride de serrage

Exceptionally well ventilated style with adjustable strap

S1P



S1



O1



**blackdragster**

**S1** [35 - 48]

BLADS10NR

- + **Tige** : croûte de cuir finition velours
- + **Doublure** : Cambrelle®
- + **Upper**: suede leather
- + **Lining**: Cambrelle®



**dragster**

**S1 ESD** [35 - 48]

DRAGS10BF

- + **Tige** : cuir
- + **Doublure** : Cambrelle®
- + **Upper**: leather
- + **Lining**: Cambrelle®



Véritables sandales avec embout protecteur

True sandals with protective toecap

# gamme 4x4

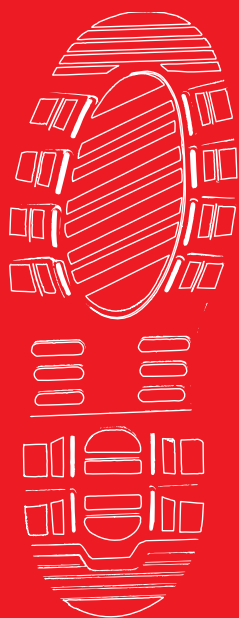
idéale pour l'extérieur

S3

ParaBolic®



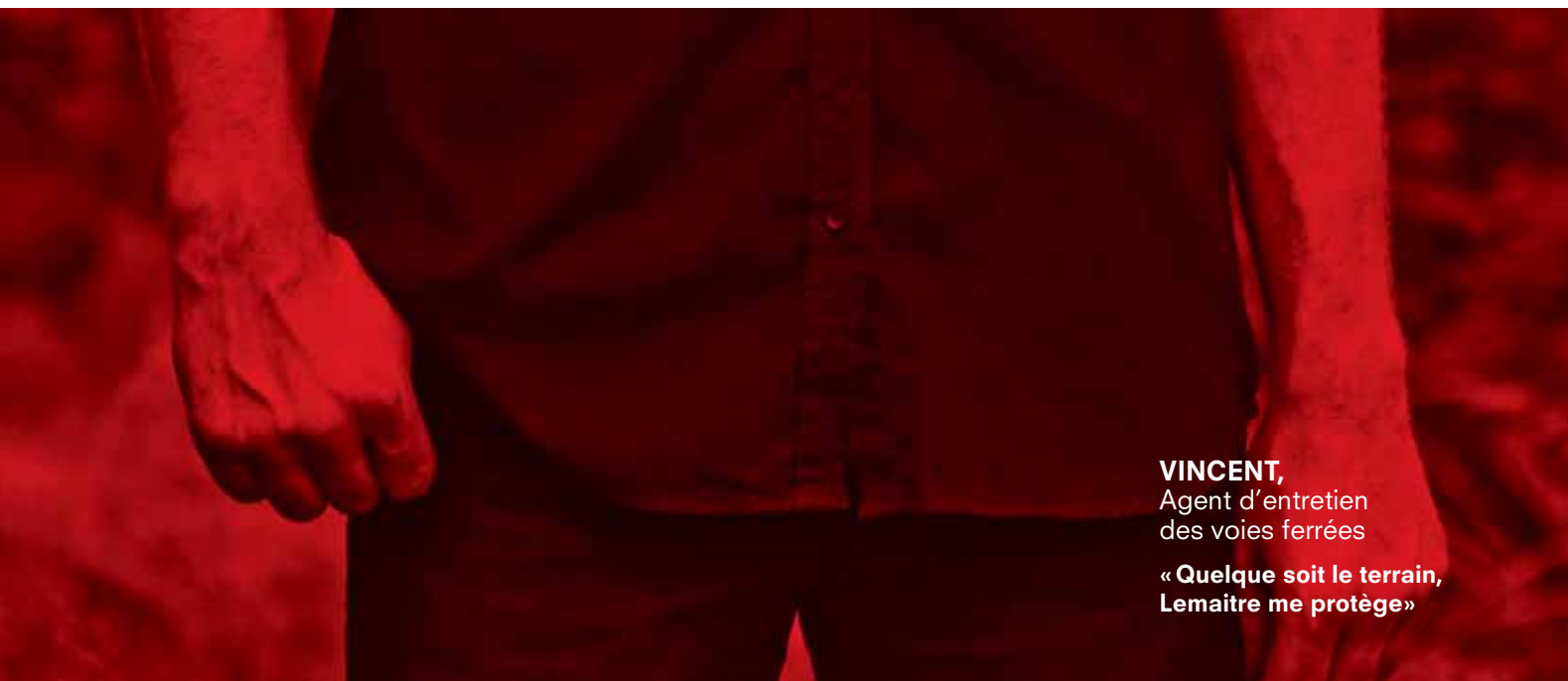
100% composite



- + Semelle à profil concave Parabolic® : effet anti-fatigue dynamique
- + Crampons à profils modulables pour une adhérence exceptionnelle sur terrains meubles et accidentés
- + Talon décroché : sécurité améliorée sur les échelles
- + PU2D : polyuréthanes de deux densités optimales pour la couche de confort ( $d \leq 0,50$ ) et la couche d'usure ( $d \geq 0,90$ )
- + Parabolic® concave sole : dynamic anti-fatigue effect
- + Adjustable studs for outstanding grip on roughest and muddy grounds
- + High profile heel: improved safety on ladders
- + PU2D: the best dual density polyurethanes for the insole ( $d \leq 0.50$ ) and outsole ( $d \geq 0.90$ )

**Exigez le meilleur sur tous les terrains.**

Demand the best off-road footwear.



**VINCENT,**  
Agent d'entretien  
des voies ferrées

« **Quelque soit le terrain,  
Lemaître me protège** »



gamme 4x4



## riggerwool

**S3** [38 - 48]

RIWXS30BF

+ **Tige** : cuir pull-up hydrofuge  
+ **Doublure** : fourrure synthétique

+ **Upper**: water-repellent pull up leather  
+ **Lining**: synthetic fur



Caractéristiques communes  
à ces modèles

Common specifications  
for these styles



- + Doublure : Cambrelle®
- + Semelle : 4x4 / PU2D
- + Embout : acier
- + Insert anti-perforation :  
acier inoxydable

- + Lining: Cambrelle®
- + Sole: 4x4 / PU2D
- + Toecap: steel
- + Anti-perforation insert:  
stainless steel



**explorer**  
S3 [38 - 48]

EXPLS30NR

Le best-seller du tout terrain,  
avec surbout renforcé

The all-terrain best-seller,  
with reinforced scuffcap

- + Tige : cuir pull-up hydrofuge  
avec surbout «groove»  
anti-abrasion
- + Upper: water-repellent pull  
up leather with abrasion  
resistant "groove" scuffcap



**discovery**  
S3 [38 - 48]

DISCS30NR

- + Tige : cuir pull-up hydrofuge
- + Upper: water-repellent pull  
up leather



**ranger**  
S3 [38 - 48]

RANGS30NR

- + Tige : cuir fleur hydrofuge
- + Upper: water-repellent  
grain leather



## Caractéristiques communes à ces modèles

Common specifications for these styles

**ParaBolic®**  
Technology

- + Semelle : 4x4 / PU2D
- + Embout : polycarbonate
- + Insert anti-perforation : textile composite haute ténacité

- + Sole: 4x4 / PU2D
- + Toecap: polycarbonate
- + Anti-perforation insert: high tenacity composite fabric



pilot S3  
PILOS30BF

[ 0% metal ]

## pilot - drive S3 [38 - 47]



drive S3  
DRIVS30BF

- + Tige : croûte de cuir huilée hydrofuge
- + Doublure : textile tridimensionnel micro-aéré, haute respirabilité
- + Upper: water-repellent oiled split leather
- + Lining: three-dimensional micro-porous textile, high breathability



[ 0% metal ]

## moon S3 [38 - 47]

MOONS30BF

- + Tige : croûte de cuir huilée hydrofuge
- + Doublure : fourrure synthétique
- + Upper: water-repellent oiled split leather
- + Lining: synthetic fur



Botte en cuir, doublure en fourrure synthétique pour une bonne isolation contre le froid  
Leather boot with synthetic fur lining for excellent insulation against cold

Caractéristiques communes  
à ces modèles



Common specifications  
for these styles

- + Semelle : 4x4 / PU2D
- + Embout : acier
- + Insert anti-perforation :  
acier inoxydable

- + Sole: 4x4 / PU2D
- + Toecap: steel
- + Anti-perforation insert:  
stainless steel



maverick S3  
MAVES30NR

maverick -  
terrano

S3 [38 - 48]



terrano S3  
TERAS30NR

- + Tige : cuir pull-up hydrofuge  
avec surbout «groove»  
anti-abrasion
- + Doublure : Cambrelle®
- + Upper: water-repellent pull  
up leather with abrasion  
resistant "groove" scuffcap
- + Lining: Cambrelle®



Chaussures en cuir gras avec surbout antiabrasion et semelle tout terrain pour une adhérence optimale sur sols meubles  
Oiled leather boot with anti-abrasion scuffcap and all-terrain outsole for an exceptional grip



timbertex

S3 [38 - 48]

TIMBS30BFG

- + Tige : cuir pull-up hydrofuge
- + Doublure : membrane  
imper-respirante Sympatex®
- + Upper: water-repellent  
pull up leather
- + Lining: breathable and  
waterproof Sympatex®  
membrane



# gamme helium

adaptée à un environnement de travail contraignant

FENÊTRE  
BI-DENSITÉ

ParaBolic®

S3



100%  
composite



- + Semelle à profil concave Parabolic® : effet anti-fatigue dynamique
- + Cramponnage spécifique : semelle polyvalente pour des usages intérieur ou extérieur
- + Talon décroché : sécurité améliorée sur les échelles
- + Fenêtre Bi-Densité pour la dissipation latérale de l'énergie et le confort
- + Semelle avec surbout de protection
- + PU2D : polyuréthanes de deux densités optimales pour la couche de confort ( $d \leq 0,50$ ) et la couche d'usure ( $d \geq 0,90$ )
- + Parabolic® concave sole : dynamic anti-fatigue effect
- + Special studs: suitable for both indoor and outdoor wear
- + High profile heel: improved safety on ladders
- + Bi-Density Window to spread stress laterally for comfort
- + Sole with overcap
- + PU2D: the best dual density polyurethanes for the insole ( $d \leq 0.50$ ) and outsole ( $d \geq 0.90$ )

**Choisissez l'innovation pour faciliter votre quotidien.**

Choose innovation for your daily protection.



**BERNARD,**  
Conducteur d'engin  
« Avec Lemaitre,  
rien ne me résiste »



# gamme helium



## joran

**S3** [35 - 48]

JORAS30BF

### Duo Protection®

une solution innovante  
contre les risques de  
perforation (cf p. 7)

An innovative  
anti-perforation solution  
(see p. 7)

- + **Tige** : cuir pull-up hydrofuge avec surbout «groove» anti-abrasion
- + **Doublure** : textile tridimensionnel micro-aéré, haute respirabilité
- + **Insert anti-perforation** : acier inoxydable et textile haute ténacité
- + **Upper**: water-repellent pull up leather with abrasion resistant "groove" scuffcap
- + **Lining**: three-dimensional micro-porous textile, high breathability
- + **Anti-perforation insert**: stainless steel and high tenacity composite fabric



Existe aussi en version fourrée :  
jordis S3

Also available with fur lining:  
jordis S3

Caractéristiques communes  
à ces modèles



Common specifications  
for these styles



- + **Semelle** : Helium, Fenêtre Bi-Densité® / PU2D
- + **Embout** : polycarbonate

- + **Sole**: Helium, Bi-Density Window® / PU2D
- + **Toecap**: polycarbonate



0%  
metal

**hegoa**

**S3** [38 - 48]

HEGOS30BFG

- + **Tige** : cuir pull-up hydrofuge avec surbout «groove» anti-abrasion
- + **Doublure** : membrane imper-respirante Sympatex®
- + **Insert anti-perforation** : textile composite haute ténacité
- + **Upper**: water-repellent pull up leather with abrasion resistant "groove" scuffcap
- + **Lining**: breathable and waterproof Sympatex® membrane
- + **Anti-perforation insert** high tenacity composite fabric



**bilder**

**S3** [38 - 48]

BILNS30BF

**Duo Protection®**

- + **Tige** : cuir pleine fleur pull up hydrofuge avec surbout «groove» anti-abrasion, passepoil rétro réfléchissant, protège malléole
- + **Doublure** : Cambrelle®
- + **Insert anti-perforation** : acier inoxydable et textile composite haute ténacité
- + **Upper**: water-repellent pull up leather with abrasion resistant "groove" scuffcap, ankle protection, reflective piping
- + **Lining**: Cambrelle®
- + **Anti-perforation insert**: stainless steel and high tenacity composite fabric



## Caractéristiques communes à ces modèles

Common specifications for these styles

**ParaBolic®**  
Technology

FENÊTRE  
**BI-DENSITÉ**

- + **Semelle** : Helium, fenêtre Bi-Densité® / PU2D
- + **Embout** : polycarbonate

- + **Sole**: Helium, Bi-Density Window® / PU2D
- + **Toecap**: polycarbonate



### etna

**S3** [38 - 48]

ETNAS30BF



Chaussure souple, résistante à l'abrasion et au béton, absence de piqûres latérales

A supple, anti-abrasion, concrete-resistant footwear

- + **Tige** : croûte de cuir hydrofuge finition velours
- + **Doublure** : textile tridimensionnel micro-aéré, haute respirabilité
- + **Insert anti-perforation** : acier inoxydable
- + **Upper**: water-repellent suede leather
- + **Lining**: three-dimensional micro-porous textile, high breathability
- + **Anti-perforation insert**: stainless steel



**100% composite**

### métaflex

**S3** [38 - 48]

METNS30NR



Large rabat de cuir sur le coup de pied pour la protection des métatarses. Modèles spécial manutentions très lourdes

Wide leather band on the instep for metatarsal protection. Special model for heavy handling work

- + **Tige** : cuir fleur hydrofuge
- + **Doublure** : Cambrelle®
- + **Insert anti-perforation** : textile composite haute ténacité
- + **Upper**: water-repellent grain leather
- + **Lining**: Cambrelle®
- + **Anti-perforation insert**: high tenacity composite fabric



### oméga

**S3** [38 - 48]

OMEGS30NR



- + **Tige** : cuir fleur hydrofuge
- + **Doublure** : Cambrelle®
- + **Insert anti-perforation** : acier inoxydable
- + **Upper**: water-repellent grain leather
- + **Lining**: Cambrelle®
- + **Anti-perforation insert**: stainless steel

Caractéristiques communes à ces modèles

Common specifications for these styles

ParaBolic®  
Technology

FENÊTRE  
BI-DENSITÉ

- + Semelle : Helium, fenêtre Bi-Densité® / PU2D
- + Embout : polycarbonate

- + Sole: Helium, Bi-Density Window® / PU2D
- + Toecap: polycarbonate



diablo S3  
DIABS30BF



santo S3  
SANTS30BF

diablo - santo  
S3 [35 - 48]



Chaussures en cuir gras, absence de piqûres latérales pour prévenir les risques de déchirures

Oiled leather boot. No side stitching to prevent risk of tearing

- + Tige : croûte de cuir huilée hydrofuge passepoil rétro réfléchissant
- + Doublure : textile tridimensionnel micro-aéré, haute respirabilité
- + Insert anti-perforation : acier inoxydable
- + Upper: water-repellent oiled split leather, reflective piping
- + Lining: three-dimensional micro-porous textile, high breathability
- + Anti-perforation insert: stainless steel



iceberg S3  
ICEBS30NR



sirocco S3  
SIRNS30NR

iceberg - sirocco - bora  
S3 [35 - 48]

[0% metal]



bora S3  
BORAS30NR

Chaussures robustes et confortables avec col en cuir  
Hard-wearing, comfortable shoes with leather collar

- + Tige : cuir fleur hydrofuge
- + Doublure : Cambrelle® ou fourrure synthétique (iceberg S3)
- + Insert anti-perforation : textile composite haute ténacité
- + Upper: water-repellent grain leather
- + Lining: Cambrelle® or synthetic fur (iceberg S3)
- + Anti-perforation insert: high tenacity composite fabric



buran S3  
BURAS30BF



solano S3  
SOLNS30BF

buran [38 - 48] -  
solano [35 - 48] -  
breva [35 - 48]  
S3

[0% metal]



breva S3  
BRENS30BF

- + Tige : cuir pull-up hydrofuge avec surbout « groove » anti-abrasion
- + Doublure : Cambrelle®
- + Insert anti-perforation : textile composite haute ténacité
- + Upper: water-repellent pull up leather with abrasion resistant "groove" scuffcap
- + Lining Cambrelle®
- + Anti-perforation insert: high tenacity composite fabric



# gamme **access**

souplesse et adhérence sur toute la ligne

S3



100% composite



- + Chaussant extra-large
- + Semelle auto-nettoyante et polyvalente intérieur ou extérieur
- + Talon décroché pour plus de sécurité sur les échelles
- + PU2D : polyuréthanes de deux densités optimales pour la couche de confort ( $d \leq 0,50$ ) et la couche d'usure ( $d \geq 0,90$ )
- + Extra-wide fit
- + Self-cleaning sole suitable for both indoor and outdoor wear
- + High profile heel: improved safety on ladders
- + PU2D: the best dual density polyurethanes for the insole ( $d \leq 0.50$ ) and outsole ( $d \geq 0.90$ )

**La polyvalence au service de la sécurité.**

Polyvalence for safety.



**THOMAS,**  
Manutentionnaire  
« Pour la souplesse,  
Lemaître c'est moi »



# gamme axcess



## aspen - aten

**S3** [38-48]

[0%  
metal]

- + **Tige** : croûte de cuir hydrofuge finition velours et toile hydrofuge
- + **Semelle** : Axxcess / PU2D
- + **Upper**: suede leather and water-repellent canvas
- + **Sole**: Axxcess / PU2D



**aspen S3**  
ASPES30BN

**aten S3**  
ATENS30BN

**Caractéristiques communes  
à ces modèles**

**Common specifications  
for these styles**

- + **Tige** : cuir fleur hydrofuge
- + **Doublure** : textile tridimensionnel micro-aéré, haute respirabilité
- + **Embout** : polycarbonate
- + **Insert anti-perforation** : textile composite haute ténacité

- + **Upper**: water-repellent grain leather
- + **Lining**: three-dimensional micro-porous textile, high breathability
- + **Toecap**: polycarbonate
- + **Anti-perforation insert**: high tenacity composite fabric



**[ 0%  
metal ]**

**apolon S3**  
APOLS30NR

**apolon - aron**  
**S3** [35 - 48]



**aron S3**  
ARONS30NR

- + **Semelle** : access / PU2D
- + **Sole**: access / PU2D



**[ 100%  
composite ]**

**samba S3**  
SAMBS30NR

**samba - swing**  
**S3** [35 - 48]



**swing S3**  
SWINS30NR

- + **Semelle** : access en PU/TPU avec insert antitorsion
- + **Sole**: access PU/TPU with antitorsion system



# gamme safetix

la sécurité à la portée de tous les budgets

S1



S2



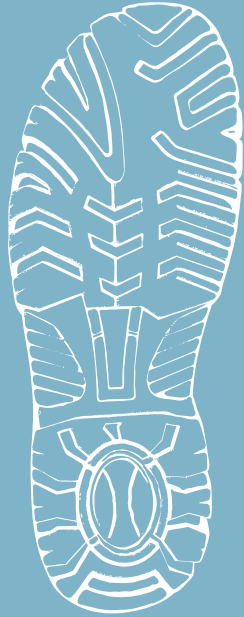
100% composite

S3



100% composite

S1P



- + Semelle légère et flexible
- + Chaussant large pour un maximum de confort
- + Light, supple sole
- + Wide fit for maximum comfort

**Découvrez une gamme flexible adaptée à vos besoins.**

Discover an all-round range suitable for all your needs.



**LUDOVIC,**  
Service logistique

« Pour moi,  
protéger mes pieds,  
c'est une évidence »



# gamme safetix



## dundee - ducie

**S3** [39 - 47]

100%  
composite

- + **Tige** : cuir fleur finition nubuck, passepoils rétro-réfléchissants
- + **Semelle** : C07 PU/TPU
- + **Insert anti-perforation** : textile composite haute ténacité
- + **Upper**: nubuck leather with reflective piping
- + **Sole**: C07 PU/TPU
- + **Anti-perforation insert**: high tenacity composite fabric



dundee S3  
DUNDEE



ducie S3  
DUCIE



**Caractéristiques communes  
à ces modèles**

**Common specifications  
for these styles**

- + **Doublure** : textile tridimensionnel micro-aéré, haute respirabilité
- + **Semelle** : C07 PU2D
- + **Embout** : polycarbonate

- + **Lining**: three-dimensional micro-porous textile, high breathability
- + **Sole**: C07 PU2D
- + **Toecap**: polycarbonate



**dune S3**  
DUNE

**100% composite**

**dune - duran**  
**S3** [35 - 47]



**duran S3**  
DURAN

- + **Tige** : croûte de cuir hydrofuge finition velours avec surbout
- + **Insert anti-perforation** : textile composite haute ténacité
- + **Upper**: water-repellent suede split leather with suffcap
- + **Anti-perforation insert**: high tenacity technical fabric



**airfox**  
**S1P - S1** [35 - 47]

**S1P** AIRFS1PGR / **S1** AIRFS10GR

- + **Tige** : croûte de cuir finition velours
- + **Insert anti-perforation** : acier inoxydable (S1P)
- + **Upper**: suede split leather
- + **Anti-perforation insert**: stainless steel (S1P)



**sandfox S1P** noir / black  
**S1P** SANCS1PNR / **S1** SABDS10NR

**100% composite**

**sandfox**  
**S1P - S1** [35 - 47]



**sandfox S1** bleu / blue  
SANBS10BE

- + **Tige** : cuir grainé noir ou croûte de cuir finition velours bleu
- + **Insert anti-perforation** : textile composite haute ténacité
- + **upper**: black grained leather or blue suede split leather
- + **Anti-perforation insert**: high tenacity composite fabric



## Caractéristiques communes à ces modèles

## Common specifications for these styles

- + **Tige** cuir grainé hydrofuge
- + **Doublure** : textile tridimensionnel micro-aéré, haute respirabilité
- + **Semelle** : C07 PU2D
- + **Embout** : polycarbonate
- + **Insert anti-perforation** : acier inoxydable (S3)

- + **Upper**: water-repellent grained leather
- + **Lining**: three-dimensional micro-porous textile, high breathability
- + **Sole**: C07 PU2D
- + **Toecap**: polycarbonate
- + **Anti-perforation insert**: stainless steel (S3)



**bluefox** haut / high  
S3 BHIGS30NR / S2 BHIGS20NR

## bluefox S3 - S2

[35 - 47]

S3



S2



**bluefox** bas / low  
S3 BLOWS30NR / S2 BLOWS20NR



## bluefox cap S3 [35 - 47]

BHICS30NR



## riggerfox S3 [35 - 47]

RIGFS30NR



**Caractéristiques communes  
à ces modèles**

**Common specifications  
for these styles**

- + **Tige** : cuir grainé hydrofuge
- + **Semelle** : CO7 PU2D
- + **Embout** : polycarbonate

- + **Upper**: water-repellent grained leather
- + **Sole**: CO7 PU2D
- + **Toecap**: polycarbonate



**100%**  
composite

**speedfox** haut / high  
SPFHS30NR

**speedfox**  
**S3** [35 - 48]



**speedfox** bas / low  
SPFBS30NR

- + **Doublure** : synthétique
- + **Insert anti-perforation** : textile composite haute ténacité
- + **Lining**: synthetic
- + **Anti-perforation insert**: high tenacity composite fabric



**nitfox**  
**S3** [39 - 47]

NITHS30NR

- + **Doublure** : textile tridimensionnel micro-aéré, haute respirabilité
- + **Semelle** : CO7 PU/Nitrile
- + **Insert anti-perforation** : acier inoxydable
- + **Lining**: three-dimensional micro-porous textile, high breathability
- + **Sole**: CO7 PU/Rubber
- + **Anti-perforation insert**: stainless steel



**snowfox**  
**S3** [35 - 47]

SNOFS30NR

- + **Doublure** : fourrure synthétique
- + **Insert anti-perforation** : acier inoxydable
- + **Lining**: synthetic fur
- + **Anti-perforation insert**: stainless steel



**Caractéristiques communes à ces modèles**

**Common specifications for these styles**

- + **Semelle** : K40 PU2D
- + **Embout** : acier
- + **Insert anti-perforation** : acier inoxydable

- + **Sole**: K40 PU2D
- + **Toecap**: steel
- + **Anti-perforation insert**: stainless steel



**vertex S3** [36 - 48]

VERTIXFOURRE

- + **Tige** : cuir pull-up hydrofuge
- + **Doublure** : fourrure synthétique
- + **Upper**: water-repellent pull-up leather
- + **Lining**: synthetic fur



**dodge S3** [39 - 47]

DODGS30BG

- + **Tige** : cuir hydrofuge finition nubuck
- + **Doublure** : synthétique
- + **Upper**: water-repellent suede leather, nubuck touch
- + **Lining**: synthetic



**stormix cap** haut / high  
STORMIXCAPH

**stormix cap S3** [35- 48]

**stormix cap** bas / low  
STORMIXCAPB

- + **Tige** : croûte de cuir grainé hydrofuge avec surbout
- + **Doublure** : textile tridimensionnel micro-aéré, haute respirabilité
- + **Upper**: water-repellent grained leather with scuffcap
- + **Lining**: three-dimensional micro-porous textile, high breathability





**smartfox haut / high**  
S1P SMAHS1PNR / S1 SMAHS10NR

**smartfox**  
**S1P - S1** [35 - 48]



**smartfox bas / low**  
S1P SMAXS1PNR / S1 SMAXS10NR

- + **Tige** : cuir grainé
- + **Doublure** : synthétique
- + **Semelle** : NE10 / PU2D
- + **Embout** : acier

---

- + **Insert anti-perforation** : **S1P**  
acier inoxydable

---

- + **Upper**: grained leather
- + **Lining**: synthetic
- + **Sole**: NE10 / PU2D
- + **Toecap**: steel

---

- + **Anti-perforation insert**: **S1P**  
stainless steel





**ParaBolic®**  
Technology

**work**

**S3** [38 - 48]

WORKS30NR

FENÊTRE®  
**BI-DENSITÉ**

Chaussure monobloc  
extrêmement robuste, sans  
coudre latérale, garantissant  
une excellente étanchéité  
Haute protection circulaire

An extremely robust shoe  
cast in one piece, without  
side stitching, guaranteeing  
excellent water-proofing  
High side protection

- + **Tige** : cuir pleine fleur pull up hydrofuge
- + **Doublure** : Cambrelle®
- + **Semelle** : Outdoor, Fenêtre Bi-Densité® / PU2D

- + **Upper**: water-repellent pull-up leather
- + **Lining** Cambrelle®
- + **Sole**: Outdoor – Bi-Density Window® / PU2D



Caractéristiques communes à ces modèles

Common specifications for these styles

- + **Embout** : acier
- + **Insert anti-perforation** : acier inoxydable

- + **Toecap**: steel
- + **Anti-perforation insert**: stainless steel



**sahara**

**S3** [36 - 50]

SAHCS30BF

Bande rétroréfléchissante latérale pour une bonne visibilité lors de travaux en bordure de routes

Lateral reflective tape for high visibility when working at the roadside

- + **Tige** : cuir fleur pull-up hydrofuge et col en Cordura®
- + **Doublure** : Cambrelle®
- + **Semelle** : cousue Alpex en caoutchouc résistant aux hydrocarbures et à la chaleur par contact
- + **Upper**: water-repellent pull up leather with ankle support in Cordura®
- + **Lining**: Cambrelle®
- + **Sole**: Alpex, rubber stitched sole, resistant to contact heat and hydrocarbons



**gobi**

**S3** [38 - 50]

GOBIS30NR

Chaussure de sécurité disponible jusqu'au 50

Safety shoe available up to size 50

- + **Tige** : cuir pull up hydrofuge
- + **Doublure** : Cambrelle®
- + **Semelle** : cousue Alpex en caoutchouc résistant aux hydrocarbures et à la chaleur par contact

- + **Upper**: water-repellent pull up leather
- + **Lining**: Cambrelle®
- + **Sole**: Alpex, rubber stitched sole, resistant to contact heat and hydrocarbons



**traintex**

**SBP** [38 - 47]

TRAIS30VEG

Cuir traité neige, sans couture latérale pour une plus grande solidité  
Semelage cousu au grip exceptionnel

Leather treated for use in snow with added strength provided by the absence of side stitching  
Exceptional grip stitched sole

- + **Tige** : croûte de cuir hydrofuge finition velours traité neige
- + **Doublure** : membrane imper-respirante Sympatex®
- + **Semelle** : cousue en caoutchouc nitrile résistant aux hydrocarbures et à la chaleur

- + **Upper**: water-repellent suede leather treated for snow resistance
- + **Lining**: breathable and waterproof Sympatex® membrane
- + **Sole**: nitrile rubber stitched sole, resistant to heat contact and oil



**Caractéristiques communes à ces modèles**

**Common specifications for these styles**

- + **Semelle** : soudée Forestier en caoutchouc nitrile résistant aux hydrocarbures et à la chaleur par contact
- + **Embout** : acier
- + **Insert anti-perforation** : acier inoxydable

- + **Sole**: nitrile rubber welted sole, resistant to contact heat and hydrocarbons
- + **Toecap**: steel
- + **Anti-perforation insert**: stainless steel



**belga**

**S1P** [38 - 48]

BELGS1PNR

- + **Tige** : cuir grainé
- + **Doublure** : synthétique
- + **Upper**: grained leather
- + **Lining**: synthetic



**soudeur bas**

**S1P** [38 - 47]

SOBAS1PNR

- + **Tige** : cuir grainé
- + **Doublure** : Cambrelle®
- + **Upper**: grained leather
- + **Lining**: Cambrelle®



Tige piquée avec fil Nomex® résistant aux projections incandescentes  
 Boucles à dégrafage rapide  
 Modèle spécial soudeurs

Upper stitched with Nomex® thread resistant to glowing embers  
 Quick-release buckles  
 Specialist model for welders



**fusion soudé**

**SBP** [38 - 47]

FUSSBPBF

- + **Tige** : cuir grainé
- + **Upper**: grained leather



**Caractéristiques communes à ces modèles**

**Common specifications for these styles**

+ **Semelle** : cousue Rafale en caoutchouc résistant aux hydrocarbures et à la chaleur par contact

+ **Sole**: Rafale, rubber stitched sole, resistant to contact heat and hydrocarbons



**asphaltec**

**SBP** [38-47]

ASFASBPNR



- + **Tige** : cuir pleine fleur hydrofuge et résistant aux hydrocarbures
- + **Doublure** : Cambrelle®
- + **Embout** : polycarbonate
- + **Insert anti-perforation** : textile composite haute ténacité
- + **Upper**: water-repellent full grain leather
- + **Lining**: Cambrelle®
- + **Toecap**: polycarbonate
- + **Anti-perforation insert**: high tenacity composite fabric



Modèle très isolant, limitant la montée en température dans la chaussure lors de la pose d'enrobés  
Semelle caoutchouc faiblement rainurée non marquante. Bande rétro-réfléchissante pour plus de sécurité lors des interventions nocturnes

Highly insulated model, minimising the temperature rise into shoes during the laying of asphalt  
Special lightly grooved non-marking sole. Reflective tape for safety during night-time work

**enrobé**

**SBP** [39-47]

ENROSBPBN



- + **Tige** : cuir pleine fleur grainé
- + **Doublure** : synthétique
- + **Embout** : acier
- + **Insert anti-perforation** : acier inoxydable
- + **Upper**: full grain leather
- + **Lining**: synthetic
- + **Toecap**: steel
- + **Anti-perforation insert**: stainless steel





**super quattro**  
SUQUS30BL

**super quattro -  
quattro**  
**S3** [35 - 48]



**quattro**  
QUATS30BL

PU simple densité pour une adhérence optimale  
Single-density PU for optimum grip

- + **Tige** : microfibre hydrofuge blanche
- + **Doublure** : Cambrelle®
- + **Semelle** : Sporty / PU simple densité
- + **Insert anti-perforation** : acier inoxydable
- + **Embout** : acier
- + **Upper**: white water-repellent microfibre
- + **Lining**: Cambrelle®
- + **Sole**: Sporty/ single-density PU
- + **Anti-perforation insert**: stainless steel
- + **Toecap**: steel



**pauline SB**  
PAULSB0BL

**pauline SB -  
blandine S2**  
[35 - 42]



**blandine S2**  
BLANS20BL

- + **Tige** : microfibre hydrofuge blanche
- + **Doublure** : Cambrelle®
- + **Semelle** : Paraboline / PU2D
- + **Embout** : acier
- + **Upper**: white water-repellent microfibre
- + **Lining**: Cambrelle®
- + **Sole**: Paraboline / PU2D
- + **Toecap**: steel



**baltix bas blanc / low white**  
BALTIX

**baltix**  
**S2** [35 - 48]



**baltix haut blanc / high white**  
BALTIXH

- + **Tige** : microfibre hydrofuge blanche ou noire
- + **Doublure** : textile tridimensionnel micro-aéré, haute respirabilité
- + **Semelle** : CO7 en PU simple densité
- + **Embout** : polycarbonate
- + **Upper**: white or black water-repellent microfibre
- + **Lining**: three-dimensional micro-porous textile, high breathability
- + **Sole**: CO7 in single density PU
- + **Toecap**: polycarbonate



**baltix bas noir / low black**  
BALTIXBNR

Existe en version cuir blanc, embout acier : modèle sanix S2 haut et bas  
Also available in white, toecap steel: sanix S2 high and low





**caribu**  
CARIS20BL



**impala**  
IMPAS20BL



**montréal**  
MONTS20BL



**calgary**  
CALGS20BL

## caribu - impala

**S2** [37 - 48]

100%  
composite

- + **Tige** : microfibre hydrofuge blanche
- + **Doublure** : textile tridimensionnel
- + **Semelle** : PU2D
- + **Embout** : polycarbonate (37 au 48) ou Acier (35 et 36)
- + **Upper**: White water-repellent microfibre
- + **Lining**: Three-dimensional textile
- + **Sole**: PU2D
- + **Toecap**: Polycarbonate (37 to 48) or Steel (35 and 36)

## montréal - calgary

**S2** [35 - 48]



[37 - 48]



[35 - 36]



**easy-grip :  
sur-chaussures  
antidérapantes**

**easy-grip :  
non slip overshoes**



**caractéristiques**

- + sur-chaussures antidérapantes en caoutchouc
- + conforme à la norme NF ISO 13287, SRA, SRB, SRC
- + disponible en 4 tailles

**specifications**

- + non slip overshoes in rubber
- + meet standard NF ISO 13287, SRA, SRB, SRC
- + available in 4 sizes

**visitor :  
sur-chaussures  
de sécurité**

**visitor:  
safety cap overshoes**



**caractéristiques**

- + sur-chaussure de sécurité avec embout en alliage aluminium/titane
- + semelle antiglisse
- + conforme à la norme EN ISO 20345
- + disponibles en 3 tailles
- + Une couleur d'embout par taille pour un repérage immédiat
- + sangle velcro pour s'adapter à tout type de chaussure de ville, même les chaussures à talons.

**specifications**

- + safety overshoes with toe cap in aluminium/titanium alloy
- + non slip sole
- + meet standard EN ISO 20345
- + available in 3 sizes
- + colour coded toe cap to identify each size at first sight
- + velcro-strap wich makes the product adaptable on all types of footwear with or without heels

**master-grip :  
sur-chaussure  
tout terrain**

**master-gri :  
all terrain  
overshoes**



**caractéristiques**

- + crampons amovibles acier pour des usages multiples
- + disponible en 4 tailles
- + sangle velcro pour s'adapter à tout type de chaussure de ville

**specifications**

- + interchangeable studs for several uses
- + available in 3 sizes
- + velcro-strap which makes the product adaptable on all types of footwear



**première  
de propreté  
multi-pointures**

- + pointures : 35-39 / 40-43 / 44-48

**caractéristiques**

- + matière perspirante hygiénique
- + semelle anatomique
- + très bon amorti au niveau du talon (coussinet en Poron®)

**multi-sizes  
insock**

- + sizes: 35-39 / 40-43 / 44-48

**specifications**

- + perspiring and hygenic material
- + anatomic design
- + shock absorption at the heel (Poron® cushion)



**première de  
propreté isolante**

- + pointures : 38-48

**caractéristiques**

- + isolation thermique (couche en aluminium)
- + hygiénique

**insolating  
insock**

- + sizes: 38-48

**specifications**

- + thermal insulation (aluminium layer)
- + hygenic

EXIGENCES FONDAMENTALES  
BASIC REQUIREMENTS – EN ISO 20345

EXIGENCES ADDITIONNELLES  
ADDITIONAL REQUIREMENTS – EN ISO 20345

O1



SB



SBP



+ arrière fermé.  
+ closed back.

S1



+ arrière fermé.  
+ closed back.

S1P



+ arrière fermé.  
+ closed back.

S2



+ arrière fermé.  
+ closed back.

S3



+ arrière fermé.  
+ semelle  
à crampons.  
+ closed back.  
+ studded sole.

DÉFINITIONS

embout de protection 200 joules  
protective 200 joules toecap

insert anti-perforation  
anti-perforation insert



polycarbonate  
polycarbonate toecap



composite (textile haute ténacité)  
composite (high tenacity fabric)



acier  
steel



acier inoxydable  
stainless steel



aluminium  
aluminium



chaussure antistatique  
antistatic footwear



résistance de la semelle  
à la perforation  
penetration resistance



sol carrelé + solution  
de laurylsulfate  
de sodium  
glissement à plat  
vers l'avant :  $\geq 0,32$   
glissement du talon  
vers l'avant :  $\geq 0,28$   
ceramic tiles floor with  
soapy water (SLS) COF:  
flat  $\geq 0,32$  ; heel  $\geq 0,28$



capacité d'absorption  
d'énergie du talon  
energy absorption  
of seat region



résistance de la semelle  
aux hydrocarbures  
resistance of the outsole  
to fuel oil



isolation du semelage  
contre le froid  
cold insulation  
of sole complex



protection du métatarse  
metatarsal protection



plancher métallique  
+ glycérol  
glissement à plat  
vers l'avant :  $\geq 0,18$   
glissement du talon  
vers l'avant :  $\geq 0,13$   
steel floor with glycerol  
COF: flat  $\geq 0,18$  ;  
heel  $\geq 0,13$



isolation du semelage  
contre la chaleur  
heat insulation of sole  
complex



chaussure résistante  
à l'eau  
water resistant footwear



résistance de la semelle  
à la chaleur  
resistance of the outsole  
to hot contact



résistance de la tige  
à la pénétration  
et l'absorption d'eau  
water penetration  
and water absorption  
resistant upper



**Lemaitre Sécurité**

17 rue de Bitschhoffen - CS 90024

F - 67350 La Walck

T. +33 (0)3 88 72 28 80

F. +33 (0)3 88 07 05 37

[www.lemaitre-securite.com](http://www.lemaitre-securite.com)



**LEMAITRE**

*La Sécurité depuis 1974*



**Crédits photographiques :**

Photo Credits:

**Manon Baderman**

**Olivier Wymann**

**Tarcise Schmitt**

Photos non contractuelles

Non-contractual photos